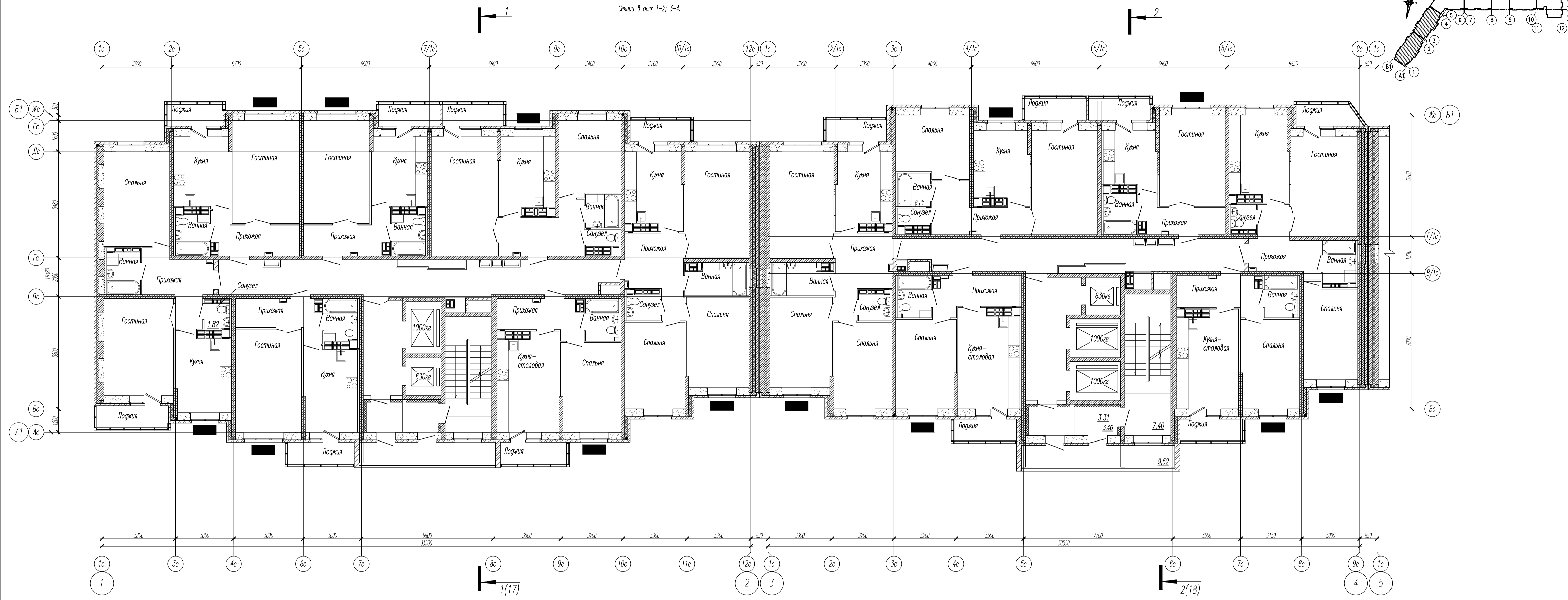


Схема установки наружных блоков кондиционеров.
Секции в осях 1-2, 3-4.

Схема расположения домов



1. Лист с местами возможной установки наружных блоков кондиционеров выдается для ТСЖ.
2. При размещении наружных блоков кондиционеров в местах, отличных от указанных, решение согласовать с проектировщиками. Места прохода в наружных монолитных железобетонных стенах в обязательном порядке согласовывать с проектной организацией.
3. Наружные блоки кондиционеров установить на 100 мм ниже оконного проема, оси наружных блоков располагать строго по центру оконных проемов.

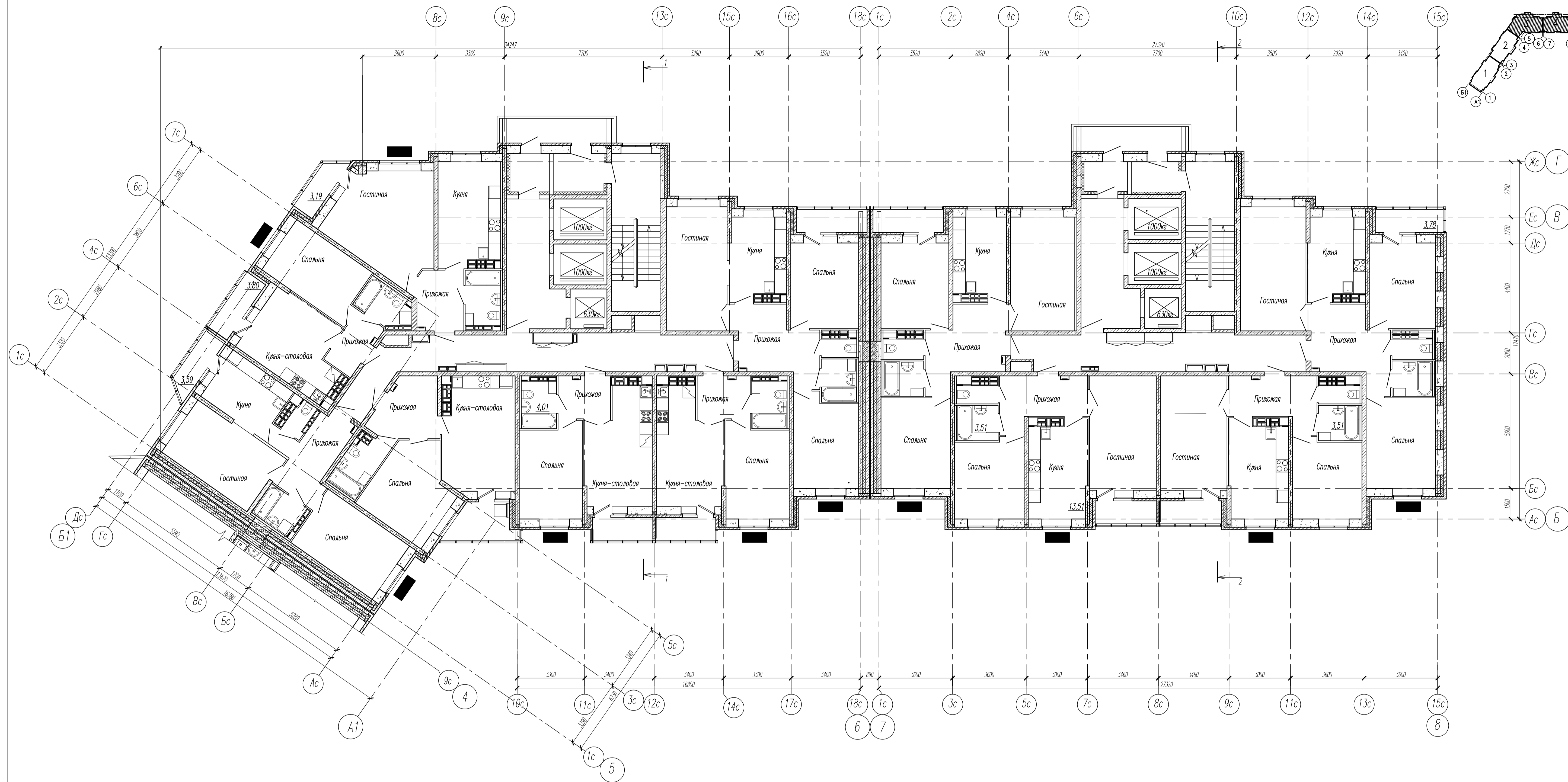
Условные обозначения
 - рекомендуемые места установки наружных блоков кондиционеров

Взам. инв. №
 Подпись и дата
 Инв. № подл.

				АПУ2-141-01-01;02-AP		
				Жилые дома со встроенным дошкольным образовательным учреждением, подземной автостоянкой в границах улиц Аптекарская - Ферганская - Аэрономическая в Чкаловском районе г. Екатеринбург		
Изм.	Кол.уч.	Лист	Прок.	Подпись	Дата	Стация
					03.16	Р
ГАП	Ширяева					
Инж.пр.	Ряжкова					
Зав. гр.	Яковенко					
Разраб.	Белозерова					
				Жилой дом №1, секции 1; 2		Лист
				Схема установки наружных блоков кондиционеров. Секции в осях 1-2; 3-4.		340
						"Атомстройкомплекс"
						Формат А1

Схема установки наружных блоков кондиционеров.
Секции в осях 5-8; 7-8;

Компоновочная схема



1. Лист с местами возможной установки наружных блоков кондиционеров выдается для ТСК.
2. При размещении наружных блоков кондиционеров в местах, отличных от указанных, решение согласовать с проектировщиками. Места прохода в наружных монолитных железобетонных стенах в обязательном порядке согласовывать с проектной организацией.
3. Наружные блоки кондиционеров установить на 100 мм ниже оконного проема, оси наружных блоков располагать строго по центру оконных проемов.

Условные обозначения:

■ — рекомендуемые места установки наружных блоков кондиционеров

АПВ2-141-01-03;04-АР					
Жилые дома со встроенным дошкольным образовательным учреждением, подземной автостоянкой в границах улиц Аптекарская-Ферганская-Аэрономическая в Чкаловском районе г. Екатеринбург.					
Изм.	Кол.уч.	Лист	Прок.	Подпись	Дата
ГАП	Ширяева				03.16
Н.контр.	Рыжова				
Зав. ар.	Яковенко				
Разр.	Белозерова				
Жилой дом №1 секции 3; 4				Стадия	Лист
				Р	340
Схема установки наружных блоков кондиционеров. Секции в осях 5-8; 7-8;				"Корпорация "Атомстройкомплекс" Формат А1	